

# **REGULERINGSBESTEMMELSER FOR HYTTEFELTENE MIDDAGSFJELLET OG DYRGROVA SOM DEL AV FELLES UTMARK FOR EIENDOMMENE VINGSAND GNR 12 BNR 1, OG VINGSANDAUNET GNR. 12 BNR 2.**

## **§ 1**

### **Planområdet**

- 1.1 De regulerte områdene er vist med reguleringsgrenser på økonomisk kartverk i målestokk 1:5000
- 1.2 Planen omfatter i alt 16 hyttetomter, hvorav Middagsfjellet er representert med 5 tomter og Dyrgrova 11 tomter.
- 1.3 Planområdet reguleres til følgende formål:
  - Byggeområder
  - Landbruksområder
  - Fareområder
  - Spesialområder
  - Fellesområder

## **§ 2**

### **Byggeområder**

- 2.1 Bebyggelsen
  - Hyttelokalitetenes plassering er vist på plankartet og med angitt møneretning.
  - Bebyggelsen skal tilpasses terreng og naturgitte omgivelser.
  - Største tillatte grunnflate for hovedbygning er 80 m<sup>2</sup>.
  - Uthus kan ha en grunnflate på inntil 15 m<sup>2</sup>.
  - Tak skal utføres som saltak, med takvinkel mellom 15° og 40°.
  - Største tillatte mønehøyde: 6,0 m målt fra planert terreng.
  - Største tillatte gesimshøyde: 3.6 m " " " "
  - Utvendige farger skal være mørke, naturtilpasset og uten sterke kontraster.
  - Bygningsmyndigheten kan forlange bygninger malt om dersom de blir påført en skjemmende farge.
  - Hyttetomtene skal punktfestes.

## **§ 3**

### **Landbruksområder**

Området skal benyttes i hht. jordlovens bestemmelser.

## **§ 4**

### **Spesialområder**

- Bevaringsområde kulturminne.
- Steinalderlokalitet - automatisk fredet kulturminne.
- Merket stiadkomst fra felles parkeringsplasser til de enkelte hyttene er vist på plankartet.

## **§5**

### **Fareområde**

Gjennom Dyrgrova går det ei høyspentlinje som vist på plankartet

## **§ 6**

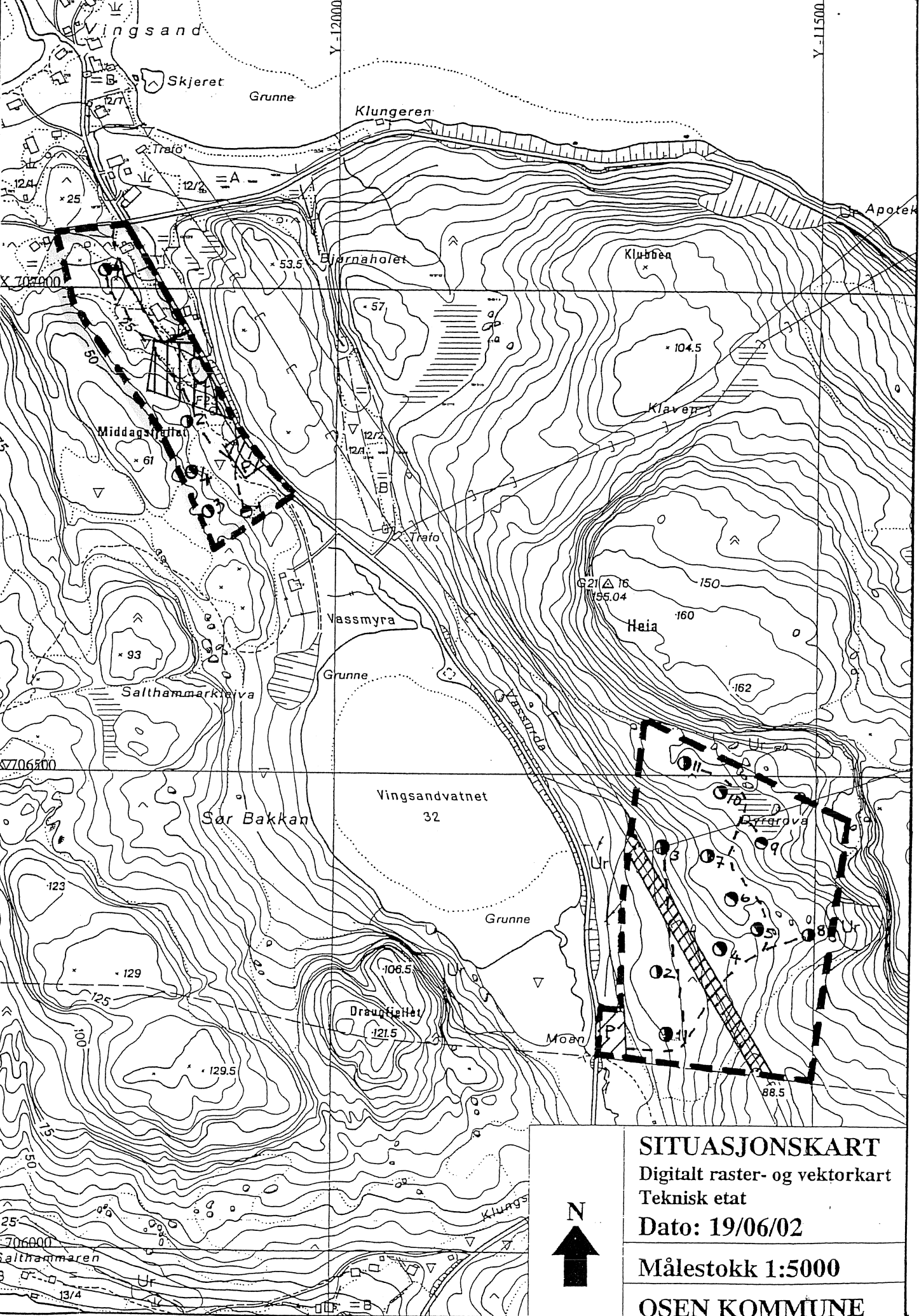
### **Fellesområder**

Felles parkeringsplasser skal opparbeides med minst 2 biloppstillingsplasser pr. hytte.

## **§ 7**

### **Fellesbestemmelser**

- Eksisterende vegetasjon innen hytteområdene skal bevares så langt det er mulig.
- Byggearbeider og materialtransport skal foregå på en for terreng og vegetasjon mest mulig skånsom måte.
- Utgravde masser skal deponeres og planeres i harmoni med tomt og bygninger.
- Det er ikke innen planområdene tillatt å opprette masseuttak.
- Bearbeiding terrenget tillates kun i samråd med bygningsmyndigheten.
- Tappekraner for vann er for Middagsfjellet tilgjengelig fra kommunalt vannverk, og for Dyrgrova fra privat vannverk som for begge områdene er vist på plankartet.
- Toalett skal være av type mulddo, og skal være av typegodkjent utførelse.



### SITUASJONSKART

Digitalt raster- og vektorkart  
Teknisk etat

Dato: 19/06/02

Målestokk 1:5000

OSEN KOMMUNE

