

DELER AV STEIN HYTTEOMRÅDE.
GNR: 27 BNR: 2.

VEDTEKTER TIL DISPOSISJONSPLAN.

1. Området består av myr, mosedekket fjell og litt fastmark.

2. Adkomstforhold.

Eksisterende parkeringsplasser kan benyttes til, som oppstillingsplass for biler.

Som adkomststi benyttes eksisterende stier og nye stier, som er vist på disposisjonsplanen.

3. Renovasjonsforhold.

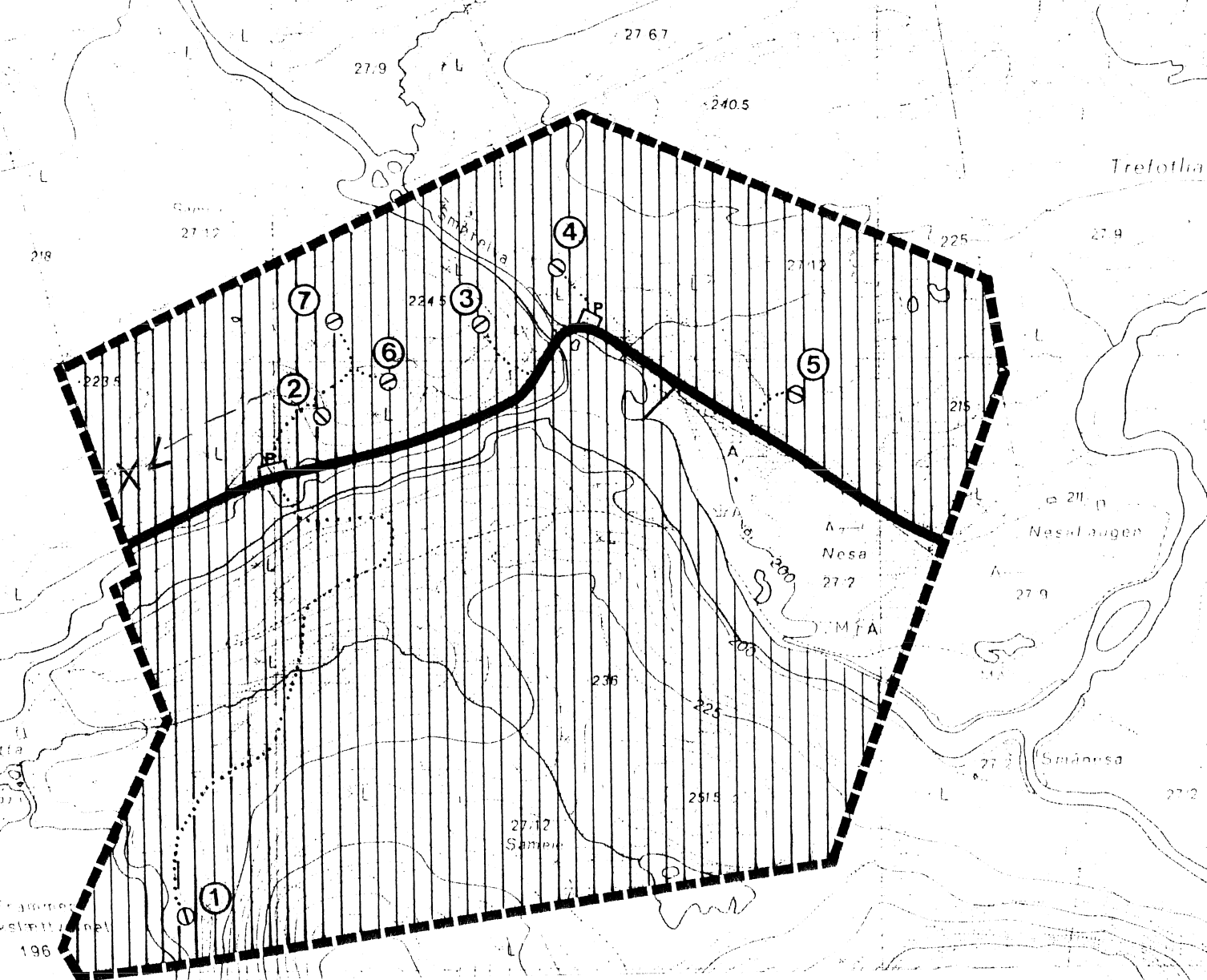
Løsmassene innen hytteområdet er av dels dårlig kvalitet, og med mye myrinnblanding. Infiltrasjonskapasiteten må derfor ansees mindre bra. Privetavfall må samles i 2-delte tette beholdere, som nyttes på en slik måte at den ene beholderen står til formulding i 3 - 5 år, mens den andre beholder er i bruk. Formuldingsrestene kan planeres ut på hytteområdene. Kjøkkenavfall, som forråtner, legges i privetholderen. Brennbart avfall skal brennes i hyttene, mens resteavfall samles i egen plastsekk og taes ut av hytteområdet. Det er ikke tillatt å legge inn vann eller anlegge kloakkledning i hyttene.

4. Vannforsyning.

Det forutsettes at hyttene dekker sitt vannforbruk fra valnet og bekkene, som renner innen hytteområdet. En eller flere hytteeiere i fellesskap vil få anledning til å anlegge brønn.

5. Alminnelige ferdselshensyn.

Hyttebeboerne må rette seg etter de vanlige lovregler ved opphold i hytteområdet og ved ferdsel i tilgrensede utfartsterreng, herunder respektere fastsatt båndtvang for hunder i perioder hvor husdyr og rein befinner seg i området.

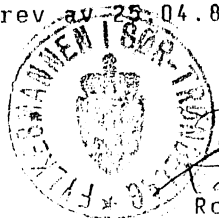


FYLKESMANNEN I SØR-TRØNDELAG

KONTORADR.: SOMMERVEITEN 4 - 6 — TLF. (07) 51 08 11
 POSTADR.: FYLKESHUSET POSTUTTAK - 7000 TRONDHEIM

DISPOSISJONSPLAN FOR DELER AV
 EIENDOMMEN "STEIN", GNR. 27 BNR. 2,
 OSEN KOMMUNE.

Godkjent i henhold til fylkesmannens
 brev av 25.04.86.



Roald Eriksen
 Roald Eriksen
 fylkeskontorsjef

Eva Sjaastad
 Eva Sjaastad.